

# SEZGİSEL VE AKILLI KAZIMA



# Sezgisel ve Akıllı Kazıma

## Tek bir cihazda 30 yıldan fazla kazıma uzmanlığı

DGSHAPE DE-3, etkileyici çok yönlülük, hızlı ve kullanıcı dostu otomatik üretim sağlamak için Roland'ın otuz yılı aşkın kazıma teknolojisinin üzerine inşa edilmiştir. Lazerle işaretleme teknolojisi, ethernet bağlantısı, otomatik derinlik düzenleme ve bir dizi akıllı yenilik içeren DE-3; pirinç, alüminyum, bakır, gravür laminatlar ve plastikler, ahşap ürünler vb. gibi çok çeşitli hassas ve dayanıklı malzemeleri kazımak için basit kurulum ve işletim sunar. Kompakt ve güçlü olan DE-3, ofis, sınıf, atölye ve perakende ortamlarında kullanım için ideal bir kazıma çözümdür.

## DE-3 MASAÜSTÜ GRAVÜR



### Hızlı ve Basit Üretim

Hızlı bir üretim için 20.000 rpm DC fırçasız motorla çalışan DE-3, kurulumu ve kazıma işlemini hızlı ve basit hale getirmek için gelişmiş yüzey algılamayı ve diğer otomatik özellikleri kullanır.

### Hatasız Kişiselleştirme

Bir lazer işaretçi, başlangıç noktasını doğru şekilde tanımlar ve malzemenin üzerinde bir kazıma yolu önizlemesini görüntüler. Her seferinde yüksek hassasiyetli üretim için, tek düğmeye dokunarak kazıma konumunu ayarlayın.

### Hassas Kazıma

Uygulaması kolay burun konileri, malzeme yüzeyindeki gravür derinliğini otomatik olarak düzenlemek için kullanıcı tarafından değiştirilebilen spindle ünitesine eklenebilir. Bu sayede yüksek kalitede sonuçlar elde edilir.

### Esnek Üretim için Eternet Bağlantısı

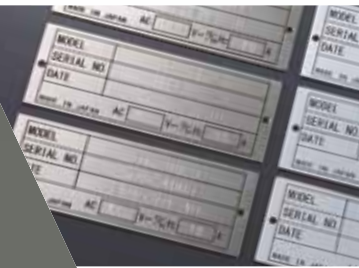
Uzaktan makine yönetimi yetenekleriyle DE-3, birden fazla makine kazıması için USB ve LAN ağ bağlantısı sunar. Üretimizi DE-3 ile güçlendirin.



Opsiyonel merkez mengine ile gösterilen model

## DGSHAPE Gravür ile Uygulamalar Dünyasını Keşfedin

İster portföyünü genişletmek isteyen girişimci bir baskı servisi sağlayıcısı olun, ister ekip içinde dayanıklı etiketler ve tabelalar üretmek isteyen bir üretici veya ürün hattına değer katmak için çok yönlü bir kişiselleştirme çözümü arayan bir ödül ve hediye tedarikçisi olun, sezgisel ve akıllı DE-3 masaüstü gravür cihazı, hassas metin ve grafikleri etkileyici malzemeler ve nesnelere kazımak için ideal bir anahtar teslim çözümdür. Güvenli ve temiz çalışma için tamamen kapalı bir kazıma alanı sunan DE-3 ile iç ve dış mekanlar için özel tabelalar, yön işaretleri ve isimlikler oluşturabilirsiniz. Hediyeleri, ödülleri, promosyon ürünlerini ve hatıraları yüksek değerli ürünlere dönüştürmek için kişiselleştirin. Oldukça dayanıklı endüstriyel etiketler üretin ve bir dizi ürün markalama uygulaması için değişken veri yazdırma işlevinden yararlanın.



## Açık Yapı ve Yeni Akıllı Yazılım

Optimum seçim ve çok yönlülük için DE-3, popüler gravür yazılımı, endüstri standardı aletler ve malzemelerle kullanıma hazırdır. DE-3'e dahil olan Dr. Engrave Plus yazılımı, üretim kolaylığını ve hızını en üst düzeye çıkarmak için heyecan verici kullanıcı ayrıcalıkları sunar.



Dr. Engrave Plus

**Ai.**

AI DOSYALARINI  
VE STANDART  
GRAFIK/VEKTÖR  
VERİLERİNİ  
DESTEKLER.



SERİ VERİ  
İŞLERİNİN HIZLI  
ŞEKİLDE KAZINMASI  
İÇİN EXCEL VE CSV  
VERİTABANLARINI  
İÇE AKTARIR

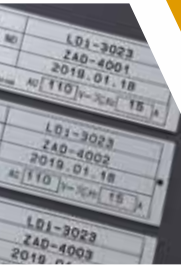


YÜZEY DÜZELTME  
VE DELİK  
OLUŞTURMANIN  
YANI SIRA  
STANDART  
KAZIMAYI DA  
MÜMKÜN KILAR



## El ile Kontrol

Kullanıcılar bir bilgisayara ihtiyaç duymadan veri depolayabilir ve makine işlemlerini yapabilirler





# DE-3

DGS SHAPE GRAVÜR

Teknik Özellikler		
Çalışma tablası boyutu	305 mm x 230 mm	
Maksimum çalışma alanı	X, Y, Z: 305 mm x 230 mm x 40 mm	
XYZ eksenli tahrik sistemi	Kademeli motor, 3 eksenli eşzamanlı kontrol	
İşletim hızı	XY eksenli	0.1-60 mm/sn.
	Z eksenli	0.1 - 30 mm/sn.
Yazılım çözünürlüğü	0.01 mm/adım	
Mekanik çözünürlük	XYZ eksenli	0.00125 mm/adım
Spindle motoru	Fırçasız doğru akım motoru	
Spindle hızı	5000 - 20000 rpm	
Alet yüklemesi	Kesici Tutucu, Kolet Tipi	
Maksimum malzeme kalınlığı	40 mm (burun konisi kullanıldığında 38 mm)	
Bağlantı	USB veya Ethernet (10 BASE-T/ 100 BASE-TX)	
Makine dili	RML-1	
Güç kaynağı	Voltaj ve frekans	AC 100 ila 240V ±10%, 50/60 Hz (yüksek gerilim kategorisi: II, IEC 60664-1)
	Nominal akım	1.0 A
Güç tüketimi	80 W	
Çalışma sesi	Çalışma sırasında	63 dB (veya daha az)
	Bekleme sırasında	40 dB (veya daha az)
Boyutlar	616 mm x 587 mm x 390 mm	
Makine ağırlığı	35 kg	
Kurulum ortamı	İç mekan kullanımı, rakım: 2000 m veya daha az, Sıcaklık 5 - 40 °C, nem % 35 - 80 (yoğuşma yok), Çevre kirliliği derecesi 2	
Dahili parçalar	DGS SHAPE yazılım paketi CD'si, Güç kablosu, Güç adaptörü, USB kablosu, Burun konisi ünitesi (resin / metal parçaları), Burun ünitesi ayar vidası (sabitleme vidası, yay), Yedek ayar vidası (kesici tutucu için), Sert kolet ( 3,175 mm ), Somun anahtar, Altgen anahtar, Altgen sürücü, Yapışkan tabaka, Toz toplayıcı adaptör, Kurulum Kılavuzu	

Listelenen teknik özellikler, tasarımlar ve boyutlar haber verilmeksizin değiştirilebilir.

Aksesuarlar - Kesiciler			
Parçalar	Model numarası	Açıklama	
Gravür kesiciler (plastikler için)	ZEC-A2013	Semente karbür çapı = 3.175 mm x 114 mm (U) x 0.127 mm (G)	
	ZEC-A2025	Semente karbür çapı = 3.175 mm x 114 mm (U) x 0.254 mm (G)	
	ZEC-A2051	Semente karbür çapı = 3.175 mm x 114 mm (U) x 0.508 mm (G)	
	ZEC-A2076	Semente karbür çapı= 3.175 mm x 114 mm (U) x 0.762 mm (G)	
	ZEC-A4013	Semente karbür çapı = 4.36 mm x 165 mm (U) x 0.127 mm (G)	
	ZEC-A4025	Semente karbür çapı = 4.36 mm x 165 mm (U) x 0.254 mm (G)	
	ZEC-A4051	Semente karbür çapı = 4.36 mm x 165 mm (U) x 0.508 mm (G)	
	ZEC-A4076	Semente karbür çapı = 4.36 mm x 165 mm (U) x 0.762 mm (G)	
Gravür kesiciler (alüminyum veya pirinç için)	ZEC-A2013-BAL	Semente karbür çapı = 3.175 mm x 114 mm (U) x 0.13 mm (G)	
	ZEC-A2025-BAL	Semente karbür çapı = 3.175 mm x 114 mm (U) x 0.25 mm (G)	
	ZEC-A4013-BAL	Semente karbür çapı = 4.36 mm x 165 mm (U) x 0.13 mm (G)	
Paralel gravür kesiciler (plastik için)	ZEC-A2150	Semente karbür çapı = 3.175 mm x 114 mm (U) x 1.52 mm (G)	
	ZEC-A2190	Semente karbür çapı= 3.175 mm x 114 mm (U) x 1.91 mm (G)	
	ZEC-A2230	Semente karbür çapı = 3.175 mm x 114 mm (U) x 2.29 mm (G)	
	ZEC-A2320	Semente karbür çapı = 3.175 mm x 114 mm (U) x 3.175 mm (G)	
	ZEC-A4150	Semente karbür çapı = 4.36 mm x 165 mm (U) x 1.52 mm (G)	
	ZEC-A4190	Semente karbür çapı= 4.36 mm x 165 mm (U) x 1.91 mm (G)	
	ZEC-A4230	Semente karbür çapı= 4.36 mm x 165 mm (U) x 2.29 mm (G)	
	ZEC-A4320	Semente karbür çapı = 4.36 mm x 165 mm (U) x 3.175 mm (G)	
	ZEC-A4380	Semente karbür çapı = 4.36 mm x 165 mm (U) x 3.81 mm (G)	
	ZEC-A4430	Semente karbür çapı = 4.36 mm x 165 mm (U) x 4.34 mm (G)	
	Çeyrek yuvarlak kesiciler (plastik için)	ZEC-A2013-QR	Semente karbür çapı= 3.175 mm x 114 mm (U) x 0.13 mm (G)
		ZEC-A2025-QR	Semente karbür çapı= 3.175 mm x 114 mm (U) x 0.25 mm (G)
ZEC-A4013-QR		Semente karbür çapı = 4.36 mm x 165 mm (U) x 0.13 mm (G)	
ZEC-A4025-QR		Semente karbür çapı = 4.36 mm x 165 mm (U) x 0.25 mm (G)	
Elmas gravür kesiciler	ZDC-A2000	Elmas çapı = 3.175 mm x 127 mm (U)	
	ZDC-A4000	Elmas çapı = 4.36 mm x 178 mm (U)	

çap = gövde çapı, U= toplam uzunluk, G = bıçak genişliği, birim = mm  
Tüm 4.36 çaplı aletler ZC-E436 Kolet gerektirir

Diğer Aksesuarlar ve Sarf Malzemeleri		
Parça	Model numarası	Açıklama
Uç frezesi için koletler	ZC-23	Çap 6 mm, 5 mm, 4 mm ve 3 mm koletler: her biri 1 parça
	ZC-23-3	3 mm çaplı halka: 1 adet
	ZC-23-4	4 mm çaplı halka: 1 adet
	ZC-23-6	6 mm çaplı halka: 1 adet
	ZC-23-3175	3.175 mm çaplı halka: 1 adet
	ZC-23-6.35	6.35 mm çaplı halka: 1 adet
	4.36 çaplı kesiciler için kolet	ZC-E436
Burun konisi	ZDN-200 (Metal) DN-500R (Plastik)	İç çap 2 mm, dış çap 4.2 mm, kazıma metni için İç çap 5 mm, dış çap 8 mm, kazıma metni için
Spindle ünitesi	ZS-35S	Yedek spindle ünitesi
Malzemeyi sabitlemek için yapışkan tabaka	AS-10	210 mm x 140 mm, 10 tabaka
Merkez mengene	ZV-23CS	İsim plakası için kalibre kullanarak yüklenilebilir malzeme: 152 mm (X) x 148 mm (Y), and 35 mm (H) Kalem veya tüp için kalibre kullanarak yüklenilebilir malzeme: 90 mm (X) x 146 mm (Y), and Maks 20 mm kalınlık
T-kanalı tablası	ZTT-35	Tabla boyutu: 292 mm (X) x 220 mm (Y) Ebatlar: 355 mm (G) x 230 mm (D) x 40 mm (Y)

## Roland Care Warranty



DE-3'e dahil olan endüstrinin en kapsamlı garanti paketlerinden birine sahip olmanın rahatlığını yaşayın.

## DGS SHAPE Corporation

35 yıldan uzun bir süredir ileri makine imalatının öncüsü olan Roland, eşsiz servis ve destekle pratik ve güvenilir teknolojiler sunmaktadır. DGS SHAPE, yeni başlayanlar ve daha sezgisel bir çözüm arayan kazıma uzmanları için tasarlanan hızlı ve zahmetsiz kazıma makineleriyle kullanıcı deneyimini geliştirerek bu güvenilirlik vaadini arttırmıştır.

DGS SHAPE teknik özelliklerde, malzemelerde veya aksesuarlarda önceden haber vermeksizin değişiklik yapma hakkını saklı tutar. Gerçek cihaz çıktısı değişiklik gösterebilir. Optimum çıktı kalitesi için kritik bileşenlere periyodik bakım gerekli olabilir. Detaylar için DGS SHAPE bayiniz ile iletişime geçin. Açıkça belirtilenler dışında hiçbir garanti veya güvence verilmaz. Roland bu tür ürünlerdeki kusurlardan kaynaklanan öngörülebilir olsun olmasın tesadüfi veya sonuç olarak meydana gelen hasarlardan sorumlu olmayacaktır. Tüm ticari markalar kendi sahiplerinin mülkiyetindedir. Üç boyutlu veri dosyaları telif hakları ile korunabilir. Telif hakkıyla korunan malzemelerin çoğaltılması veya kullanılması yerel, ulusal ve uluslararası yasalara tabidir. Müşteriler yürürlükteki tüm yasalara uymakla yükümlüdür ve herhangi bir ihalden sorumludurlar. DGS SHAPE Corporation, MMP teknolojisinin lisansını TPL Group'tan almıştır.



YETKİLİ BAYİ:

www.rolanddg.com.tr